

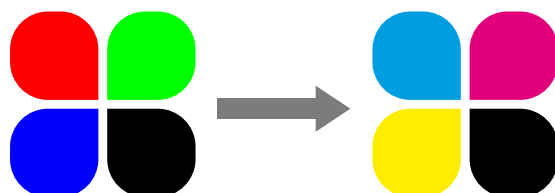
AANLEVEREN VAN BESTANDEN IN 12 MAKKELIJKE STAPPEN

1



Letters moeten omgezet worden naar lettercontouren of het font moet meegeleverd zijn.

2



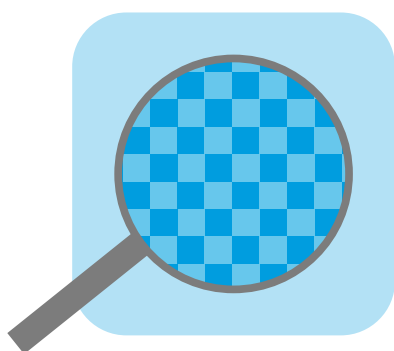
Alle RGB, HSB of LAB kleuren moeten worden omgezet naar CMYK.

3



De kleur zwart dient opgebouwd te zijn uit 4 kleuren, dit zorgt voor een diepe kleur in de print.

4



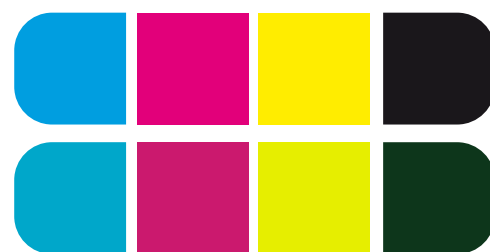
De resolutie van uw bestand moet minimaal 72DPI zijn in schaal 1:1.

5



Als er een afbeelding (geen vector) in uw bestand zit, zorg ook hierbij voor een resolutie die hoog genoeg is

6



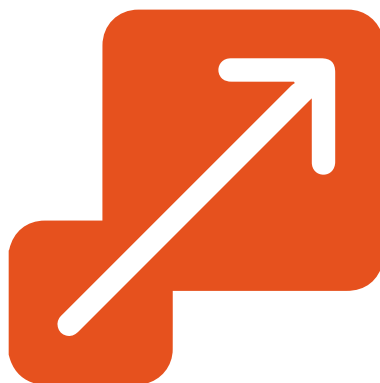
Een bestand mag geen kleurprofiel bevatten, dit kan er voor zorgen dat kleuren niet goed worden geprint.

7



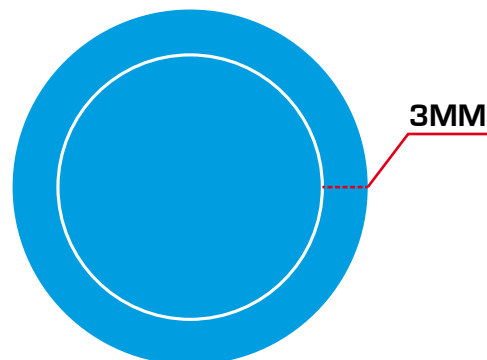
Als een bestand op maat gesneden moet worden moeten er duidelijke snijtekens aanwezig zijn.

8



Als een bestand groter is dan 5,7m, moet hij op schaal (bijv. 1:2) of in delen worden aangeleverd

9



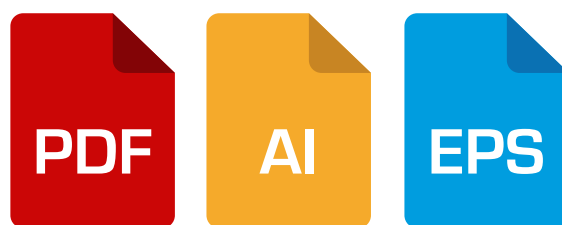
Om problemen te voorkomen moet er een afloop aanwezig zijn van minimaal 3mm.

10



Alle transparantie in een bestand moet afgevlakt zijn.

11



Voor het maken van een product kunnen wij 3 bestandsvormen gebruiken, .PDF, .AI en .EPS.

12



Bestanden kunnen op 4 manieren aangeleverd worden, via mail (tot 10mb), Wetransfer (tot 2GB), via onze website (tot 100mb) en met een usb stick.